

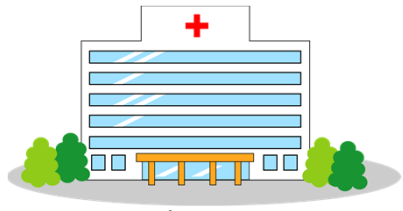
脳神経外科における
男女共同参画と
働き方改革



久留米大学脳神経外科
森岡基浩

欧米型 脳外科緊急治療システム

Neurosurgeons



large medical center

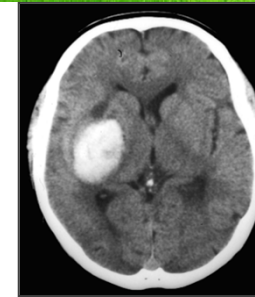


都市部

緊急搬送



農村・田舎

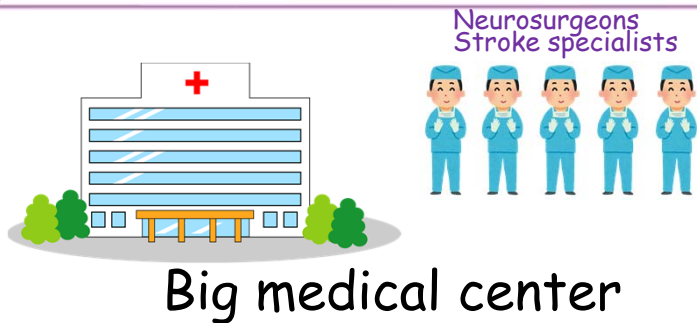


Stroke patient



中規模都市

日本型 脳外科緊急治療システム

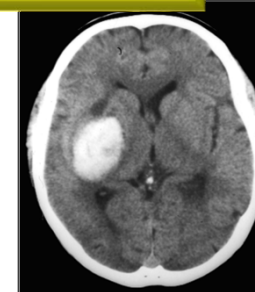


日本ではより多くの患者さんが急性期のしっかりとした治療が受けられる



都市部

緊急搬送



Stroke patient



Neurosurgeons
Stroke specialists



Medium/small sized hospital



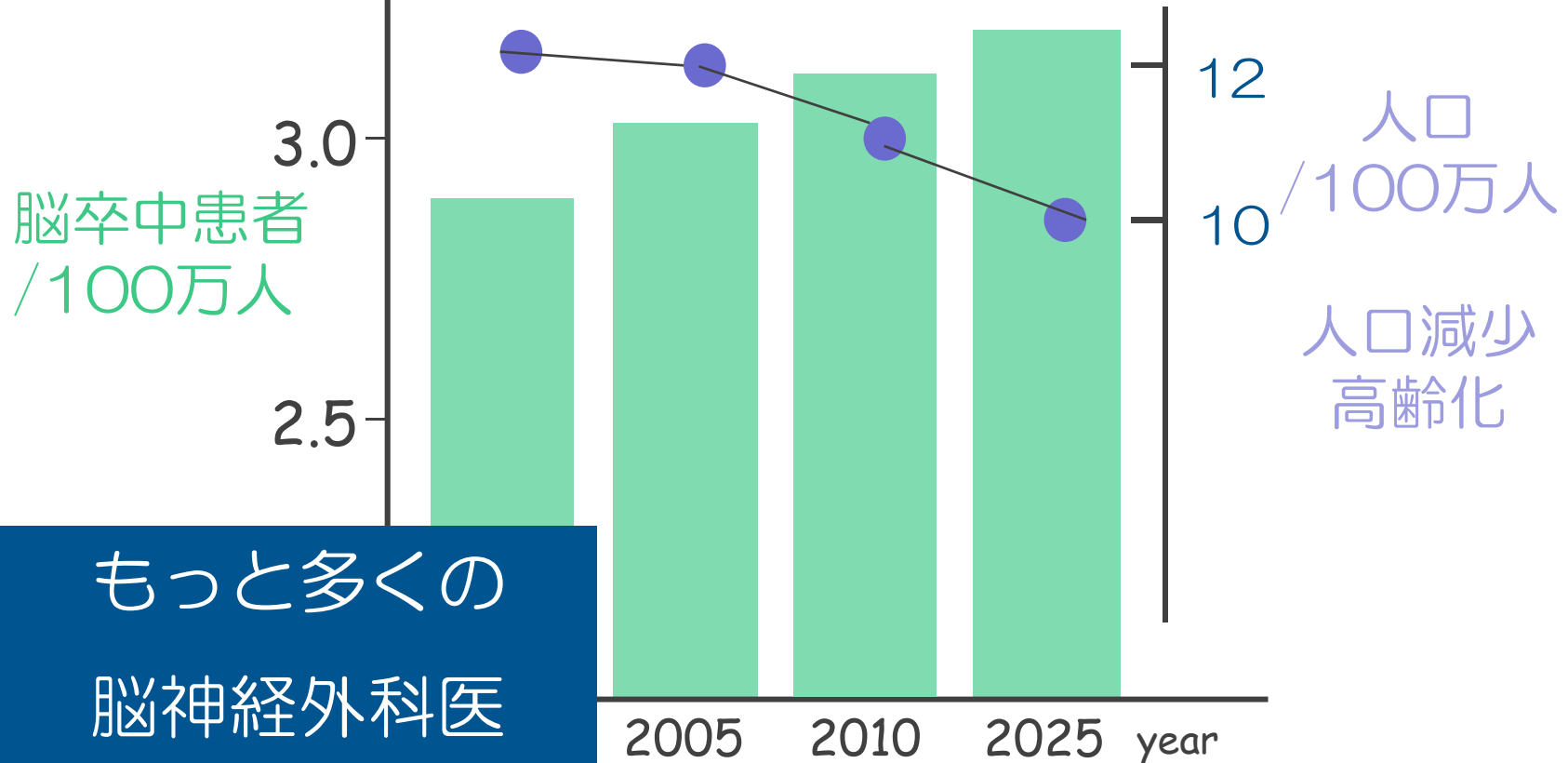
中規模都市

中規模病院のスタッフも
専門の知識、技術必要

脳卒中・循環器病対策基本法 成立

日本の脳卒中患者は
増加します

300,000/年



もっと多くの
脳神経外科医
脳卒中専門家必要

一般救急脳神経外科病院における疾患分布

(中規模都市)

脳神経外科医は

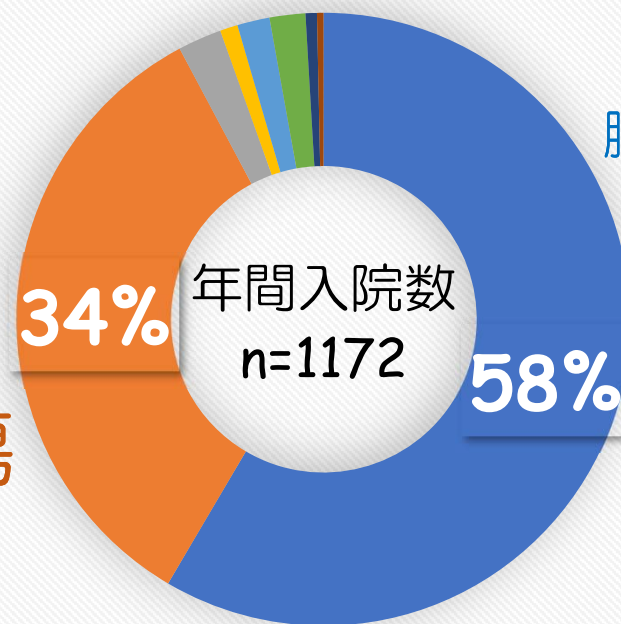
- 血管障害
- 頭部外傷

の知識が必要

脳外科が脳梗塞も診ている

外傷は脳外科のみ

頭部外傷

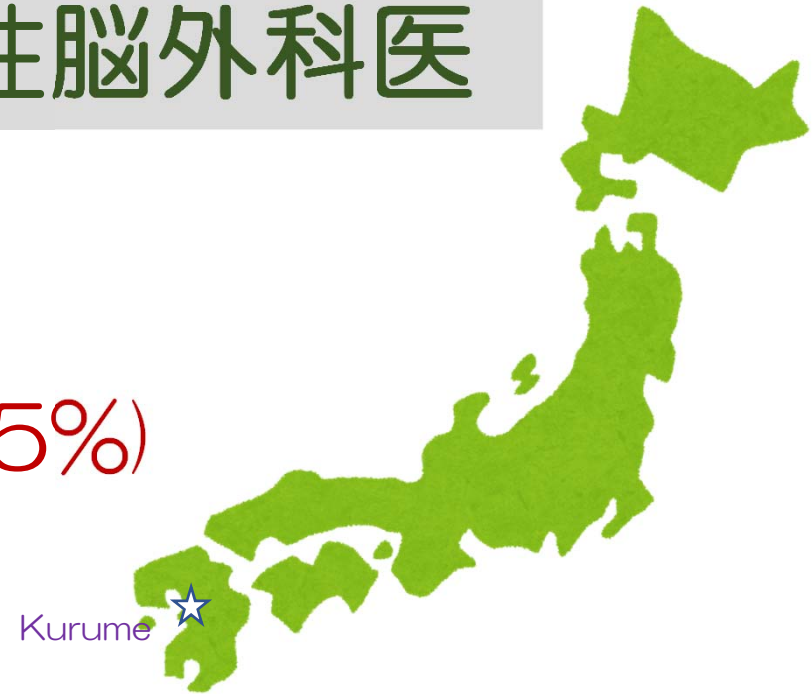


脳卒中
脳出血・脳梗塞

- CVD
- Trauma
- Tumor (benign)
- Tumor (malignant)
- spinal lesion
- functional
- pediatric
- Infection/others

我が国の 女性脳外科医

10,000 総数
550 女性 (5.5%)



久留米大学脳神経外科

8/60 (13%)

*2020年度予定

女性医師からのメッセージ



Message from women neurosurgeon ▶▶
(Web site)



脳外科医のキャリアパス

医学部卒業

初期研修医

2年

脳神経外科後期研修

4年

脳神経外科 専門医試験

脳神経外科専門医

脳外科全般の専門医

- サブスペシャリティー
- 研究
- その他

Women
Neurosurgeon

Marriage



Return

pregnancy ?

Child
birth



Child care

Retire

Return

脳卒中、外傷
研修必須

外来専門職

久留米大学脳神経外科の 教育ポリシー



脳卒中・頭部外傷の治療
研修は必須(ICU/救急部)



4年間の研修期間は
基本的には男女は同等

女性特有の問題は配慮
レントゲン被ばくなど、...

すべての後期研修
医は **SCU/ICU**
にて1年以上研修

女性の突然のイベントは
全く問題なし！ (結婚、妊娠など)



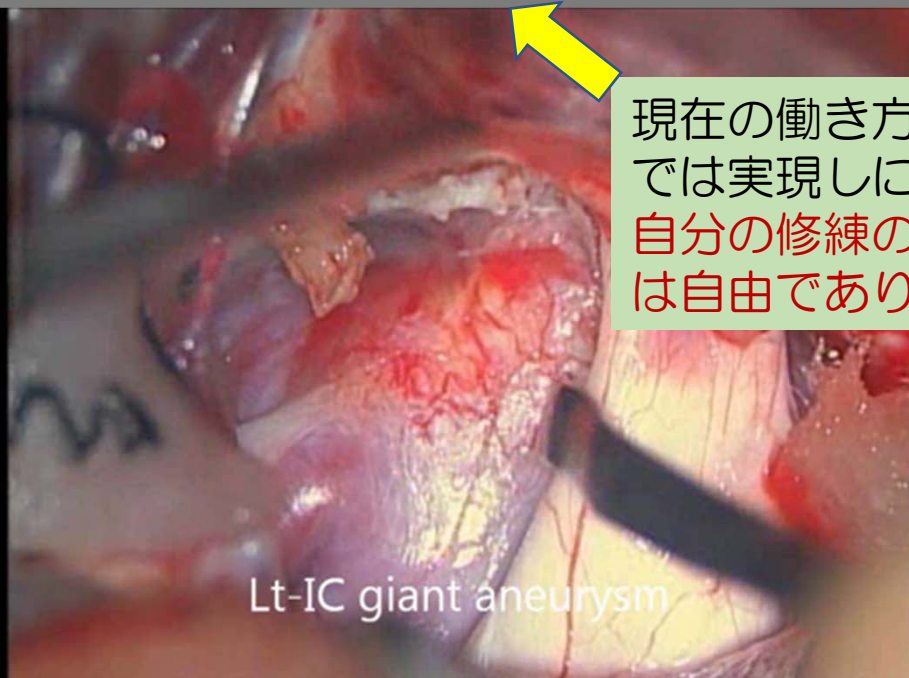
エキスパートになることも推奨!

、、しかし日本の脳神経外科の環境は女性医師がエキスパートにはなりにくい?

長時間の手術
Off the job トレーニング
術後の管理のために夜間、休日出勤



Prof Y. Katoh
Leader
of women neurosurgeon



Lt-IC giant aneurysm

現在の働き方改革
では実現しにくい
自分の修練の時間
は自由でありたい



久留米大学脳神経外科の3人の女性医師



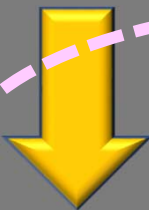
結婚に伴い
一時休職



完全復帰



出産に伴い
一時休職



脳外科医全員
許容

日勤帯 病棟管理
長くない手術の助手
カンファ遅れて参加

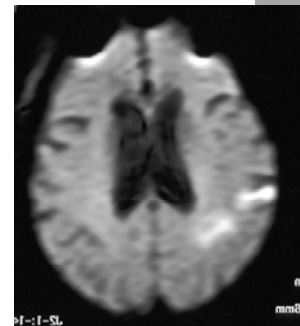


急性期脳卒中 頭部外傷急性期 知識 経験は重要



出産後

まずは外来へ
または日勤帯のみ
外来、病棟管理



外来にて

- 迅速な診断
- 迅速な治療開始
- 正確な搬送判断
- 脳卒中の予防

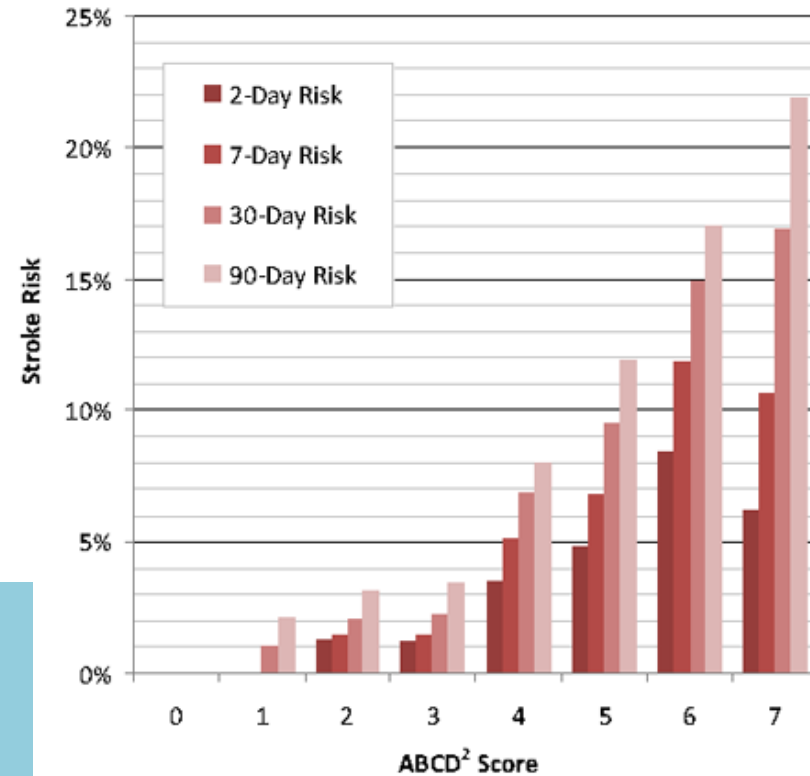


TIA

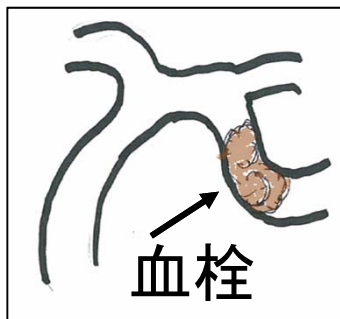
一過性脳虚血発作



**First touchで
迅速な診断！
迅速な治療開始！
専門家必要**

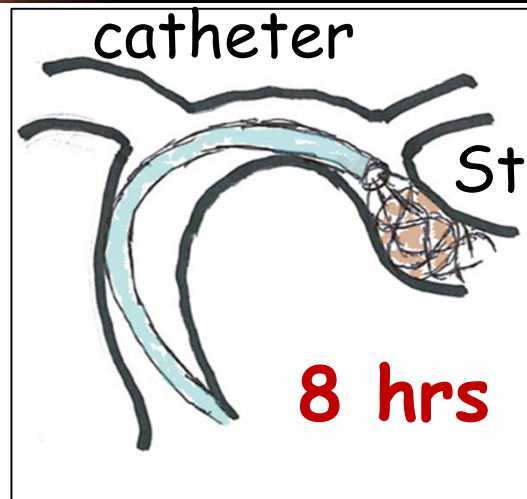


**通常のリスクで脳梗塞が
7日以内に5% 発生**



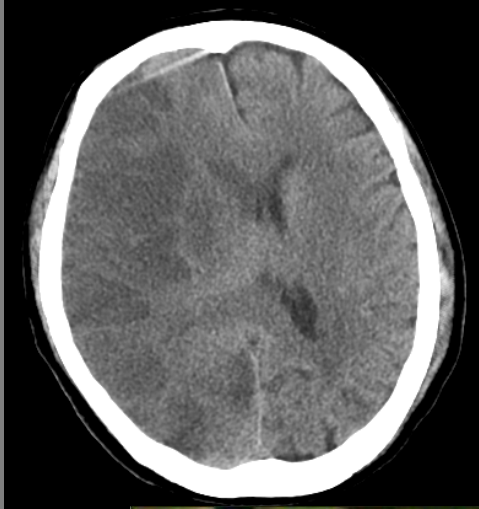
tPA

血栓溶解治療



機械的血栓回収

迅速な診断
迅速・正確な対応!
脳卒中専門医が望ましい



重症外傷患者に対する 外減圧術

集中治療・外傷治療
の経験があれば
できるようになる





女性医師は
色々なところで急な
stopがあり得る



専門医資格取得

研究
サブスペ

エキスパート

- 外来（地域医療）
- 病棟管理

イベントまでは
対等な関係・扱い

Retire
Return
に寛容に
（歓迎）

医局全員
で許容

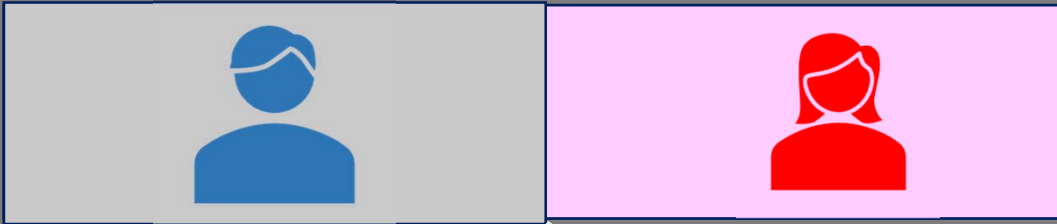
男女関係なく
こうなることもある
(病気・休暇・出張)



手伝ってくれる
と助かる!

男女
関係なく
急なイベント
許容する

不公平感解消
全体業務

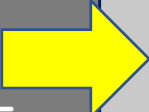


イベント

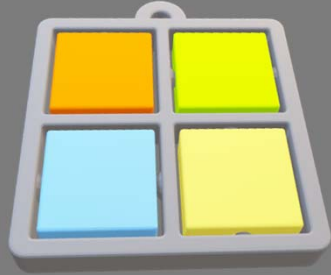


仕事が増える

働き方改革？
医師数増加必要



久留米大学脳神経外科のポリシー



男女 基本的に同等
救急ユニット研修必修



女（男）性のイベント：いつでもOK 祝福
急病などは致し方なし
（医局一丸で頑張ろう）

医局全員で
受容・許容



是非 復職を

働き方改革



まず 日勤帯、病棟管理、外来



できれば高度専門職へ